

# SEMER UNE PRAIRIE FLEURIE



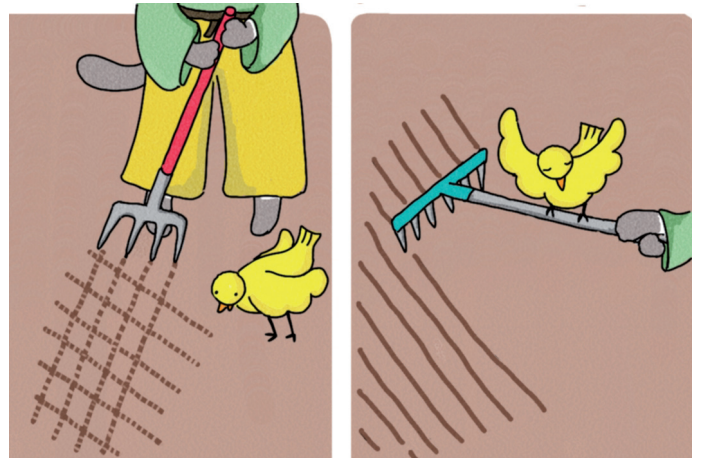
Choisir le terrain à semer



Le couvrir de feuilles, cartons et branches mortes



Deux ou trois mois plus tard...  
aérer la terre



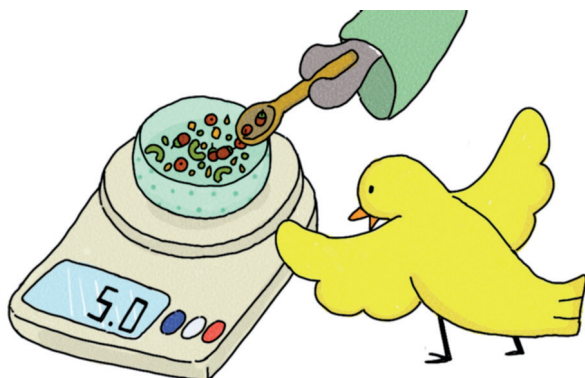
Niveler avec un rateau ou une griffe



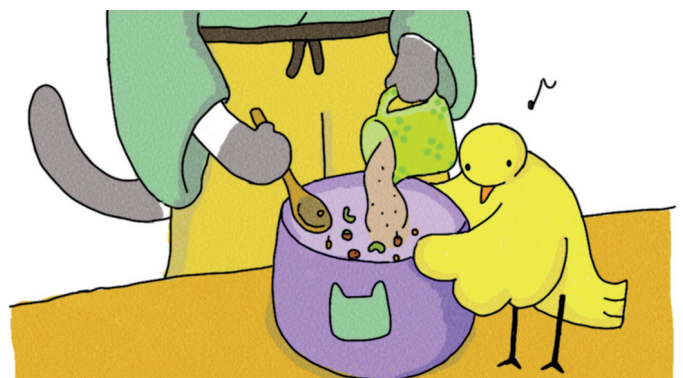
Arroser un peu tous les soirs pendant 15 jours



Déraciner les "mauvaises" herbes



Prévoir 5 à 10g de graines par m<sup>2</sup>  
(1 ou 2 cuillères à café)



Mélanger les graines avec du sable