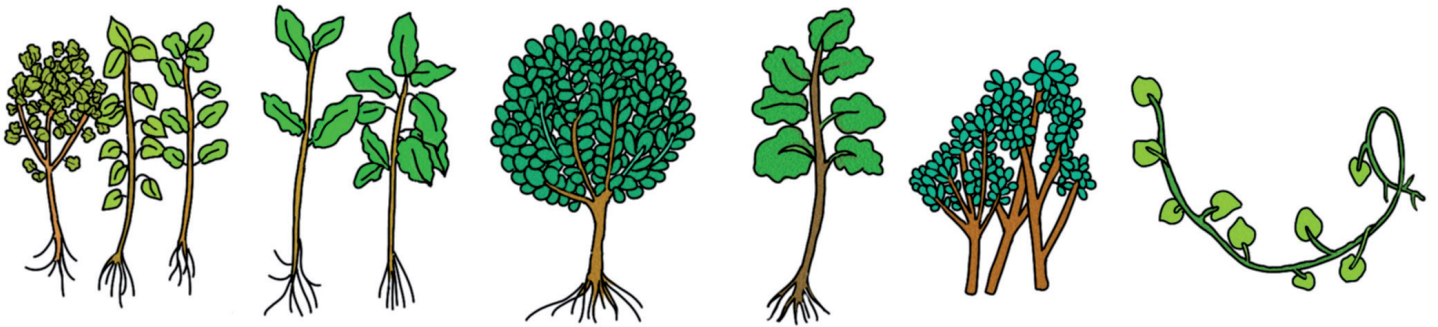
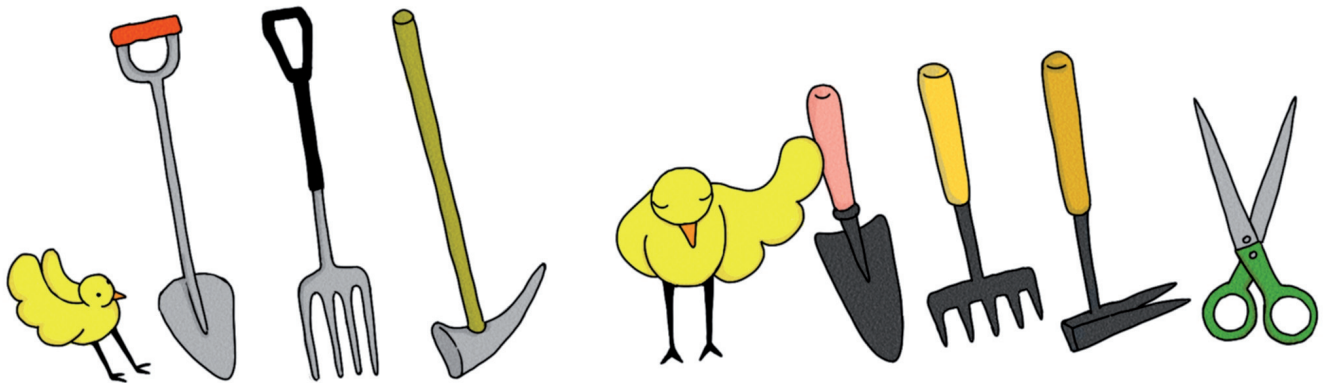


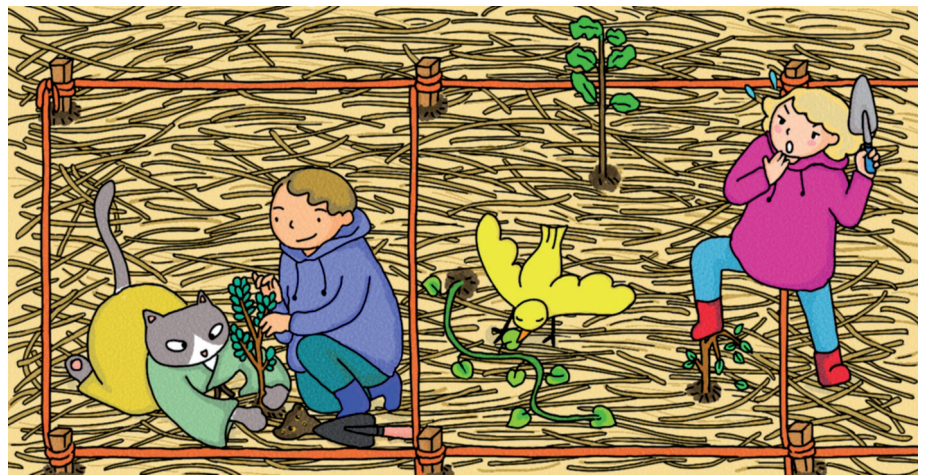
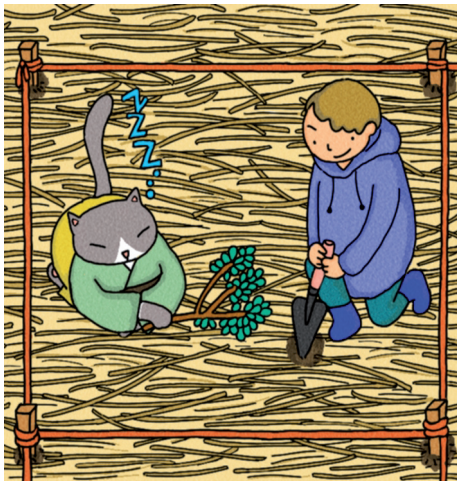
PLANTER AVEC LA METHODE MIYAWAKI



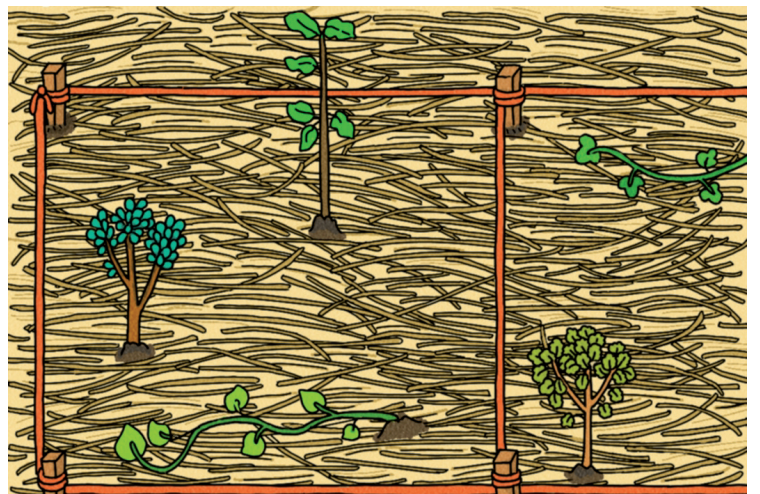
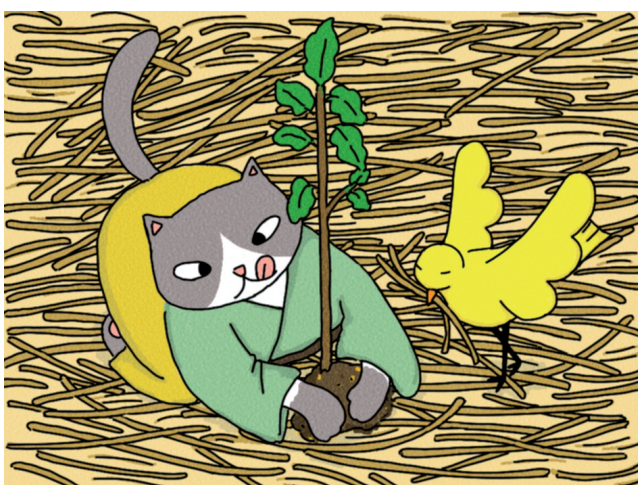
Autour du terrain : poser les plants en les classant par catégories



Les outils nécessaires à la plantation



Dans chaque carré, creuser 3 trous pour 3 plants **Attention, ne marcher que sur le fil !**



Un carré doit comporter 3 plants d'espèces différentes, pas forcément alignés